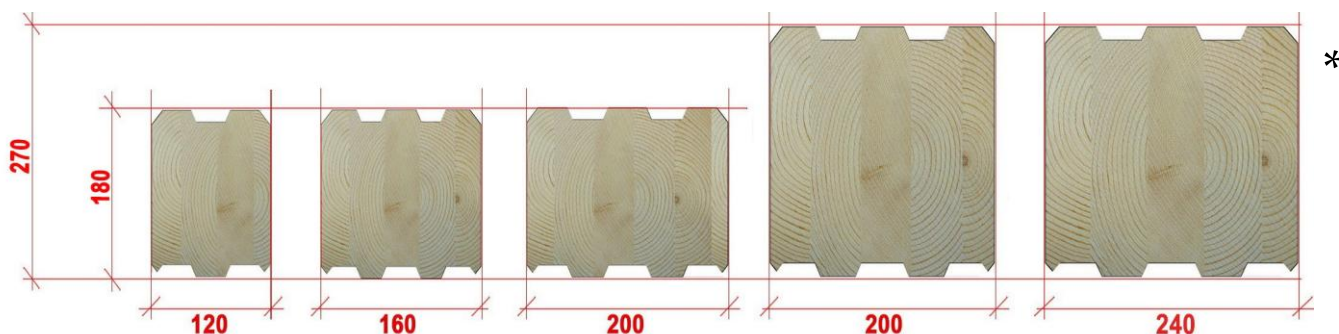


Строительство деревянных домов и бань из профилированного и клееного бруса, оцилиндрованного бревна, а также каркасных и комбинированных домов.

- ❖ Сборка домокомплектов
- ❖ Эскизное и рабочее проектирование
- ❖ Дизайн интерьера
- ❖ Фундаменты
- ❖ Кровельные работы
- ❖ Инженерные системы дома
- ❖ Отделка под ключ
- ❖ Эксплуатационное обслуживание дома

## Клеенный брус с зарезкой чашкообразных соединений (домокомплект)

от **24 000** рублей за 1м<sup>3</sup>



\* Полную линейку профилей и сечений Вы можете уточнить у менеджера.

На заводе по производству клееного бруса используется новейшая и уникальная технологическая линия, которая полностью автоматизирована.

Благодаря этому мы предлагаем высококачественный клеенный брус.

## Профилированный брус

### Сибирский профиль (брус естественной влажности)



Размер бруса, мм.	Цена за м <sup>3</sup>
150x150x6000	8 500 руб.
150x200x6000	8 500 руб.
200x200x6000	8 500 руб.

### Сибирский профиль (брус сухой)

Размер бруса, мм.	Цена за м <sup>3</sup>
150x150x6000	10 500 руб.
150x200x6000	10 500 руб.
200x200x6000	10 500 руб.

## Профилированный брус (стеновой заводской комплект)

### Домокомплект Сибирский профиль (брус естественной влажности)



Размер бруса, мм.	Цена за м <sup>3</sup>
150x150x6000	10 700 руб.
150x200x6000	10 700 руб.
200x200x6000	10 700 руб.

### Домокомплект Сибирский профиль (брус сухой)

Размер бруса, мм.	Цена за м <sup>3</sup>
150x150x6000	12 700 руб.
150x200x6000	12 700 руб.
200x200x6000	12 700 руб.

### Дополнительные услуги

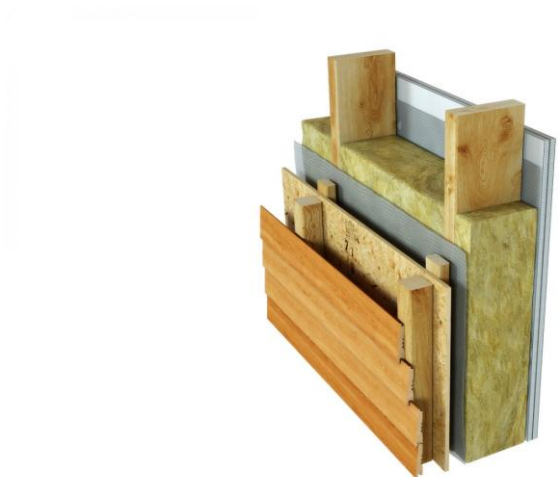


**Компенсационные пропилы в брус** 400 руб. / м.п.



**Обработка торцов бруса составом от растрескивания Teknos JRM** 400 руб. / м.п.

## Каркасные дома



**Каркас с монтажом**  
**Дачный дом**  
**Дом для круглогодичного проживания**

**от 4500 руб./м<sup>2</sup>**  
**от 9000 руб./м<sup>2</sup>**  
**от 12000 руб./м<sup>2</sup>**

**Оцилиндрованное бревно с зарезкой чашек по проекту (домокомплект)**  
**7 600** рублей за 1 м<sup>3</sup>

*Бревно оцилиндрованное, финский профиль (сосна, ель)*

Профиль бревна	Бревно оцилиндрованное, длина 6 м, диаметр, мм	Объем 1-го бревна, м <sup>3</sup>	Кол-во бревен в 1 м <sup>3</sup> , шт	Ширина укладочного паза, мм	Рабочая высота бревна, мм	Стоимость (с чашками под проект) за 1 м <sup>3</sup>
	200	0,188	5,3	118	162	8200
	220	0,228	4,385	138	172	8300
	240	0,271	3,685	157	182	8400
	260	0,319	3,14	170	196	8400
	280	0,369	2,7	183	212	8400
	300	0,424	2,35	190	232	8900
	320	0,482	2,07	198	252	9000

## Бревно оцилиндрованное, стандартный профиль (лиственница, кедр)

Профиль бревна	Бревно оцилиндрованное, длина 6м, диаметр, мм	Объем 1-го бревна, м <sup>3</sup>	Кол-во бревен в 1м <sup>3</sup> , шт	Ширина укладочного паза, мм	Рабочая высота бревна, мм	Стоимость (с чашками под проект) за 1 куб/м	
						Лиственница	Кедр
	200	0,188	5,3	100	173	15400	15900
	220	0,228	4,385	110	191	15400	15900
	240	0,271	3,685	120	208	15400	15900
	260	0,319	3,14	130	225	15400	15900
	280	0,369	2,7	140	243	15600	16100
	300	0,424	2,35	150	260	16000	16400
	320	0,482	2,07	160	277	16500	16900

Погрузка в автотранспорт (бревна упакованы в пачки, стянуты полипропиленовой лентой):

- диаметры 200-280мм - 200 руб./м<sup>3</sup>
- диаметры 300-320мм - 240 руб./м<sup>3</sup>
- лиственница диаметры 200 – 320мм - 320 руб./м<sup>3</sup>

Обработка антисептиком (транспортным) в летний период: - 350 руб./м<sup>3</sup> Remmers (ремерс - Германия).

- измененный паз (углубленный) — по согласованию
- сортировка по древесине (сосна 100% или ель 100%) — 320 руб./м<sup>3</sup>

## Виды работ и стоимость

<i>Наименование работ</i>	<i>ед. изм</i>	<i>Стоимость единицы, руб.</i>
<p>Эскизное проектирование:</p> <ul style="list-style-type: none"> <li>- Пояснительная записка;</li> <li>- Планы фундамента и поэтажные планы;</li> <li>- План кровли;</li> <li>- Фасады дома с указанием высоты и осей;</li> <li>- Разрезы;</li> <li>- Перспективное изображение, визуализация дома</li> </ul>	м2	250
<p>Рабочее проектирование. Архитектурно-конструктивная часть. Включает планы и фасады, разрезы, обмерочный план фундамента и план постановки дома на фундамент, ведомость проемов, план крыши, план раскладок балок, лаг, стропильной системы;</p> <ul style="list-style-type: none"> <li>- Побрусовая раскладка.</li> </ul> <p>Включает планы венцов, развертку брусковых стен, спецификацию стеновых элементов</p> <ul style="list-style-type: none"> <li>- Спецификация дополнительных элементов.</li> </ul> <p>Состоит из таблиц, включающих ведомости брусков в проушины, балок 1-го и 2-го этажей, лаг 1-го и 2-го этажей, фальшбруса, стоек, стропил и стропильных ног.</p>	м2	250
<p>Дизайн-проект включает: план расстановки мебели и оборудования с размерами;</p> <p>План размещения санитарно-технического оборудования с размерами, расположение инженерных коммуникаций;</p> <p>План монтажа, включая привязки возводимых перегородок с указанием всех размеров, высот, толщин.</p> <p>План потолков с указанием типа материала, узлов и сечений;</p> <p>План размещения потолочных светильников с привязками;</p> <p>План размещения настенных светильников с привязками;</p> <p>План размещения выключателей с привязками;</p> <p>Схема групп освещения совместно с мебелью;</p> <p>План размещения электрооборудования совместно с мебелью;</p> <p>План полов, схема укладки материалов с указанием типа покрытия (без подбора конкретных материалов);</p> <p>План теплых полов с указанием площадей;</p> <p>План теплых полов совместно с мебелью;</p> <p>Схема размещения сантехнических приборов;</p> <p>Развертки стен с плиткой. (Раскладка, размеры и артикулы при согласовании артикулов изготовителя);</p>	м2	от 700
<b>Сборка домокомплектов:</b>		
Сборка домокомплекта из клееного бруса	м3	от 4000
Сборка домокомплекта из ОЦБ	м3	от 4000

### Кровельные работы:

Монтаж стропил	м2	350 - 550
Монтаж обрешетки	м2	от 150
Монтаж контр. обрешетки	м2	от 100
Устройство паро-ветро изоляционной плёнки	м2	50 - 100
Монтаж фанеры ОСБ	м2	150 - 200
Укладка подкладочного ковра	м2	100
Укладка мягкой кровли	м2	300 - 350
Монтаж металлочерепицы	м2	300 - 500
Монтаж натуральной черепицы	м2	500 - 700

### Отделочные работы:

Шлифовка стен в 1 проход	м2	230 - 350
Шлифовка торцов	мп	160 - 200
Промежуточная ручная подшлифовка	м2	60 - 100
Антисептирование стен в 1 слой	м2	70 - 80
Покраска в 1 слой	м2	80 - 100
Пропитка торцов составом от растрескивания	мп	250
Тёплый шов (горизонтальный)	мп	120 - 150
Тёплый шов (вертикальный)	мп	180 - 230
Конопатка горизонтальная (декоративная, черновая)	мп	80 - 85
Конопатка углов (декоративная, черновая)	мп	160 - 200
Пробивка существующей конопатки	мп	30 - 50
Отделка канатом	мп	35 - 50
Монтаж утеплителя в 1 слой (50 мм)	м2	50 - 70
Монтаж сайдинга	м2	300 - 450
Монтаж имитации бруса (блокхаус) на стены	м2	380 - 450
Монтаж вагонки на стены	м2	380 - 450
Монтаж вагонки на потолок	м2	400 - 450
Устройство лаг	м2	200 - 350
Выравнивание лаг (балок)	м2	200 - 350
Устройство каркасных перегородок	м2	350 - 400

Укладка фанеры	м2	150 - 200
Устройство чернового пола	м2	150 - 200
Монтаж обрешетки	м2	150 - 180
Монтаж плинтуса	мп	100-150
Устройство звукоизоляции	м2	70 - 100
Устройство гидроизоляции пола мастиками	м2	100 - 120
Укладка ламината	м2	260 - 300
Укладка паркетной доски	м2	380 - 450
Монтаж шпунтованной доски	м2	380 - 450
Браширование (застаривание дерева)	м2	от 380
Укладка плитки на пол	м2	1000-1500
Укладка плитки на стены	м2	1200-1700
Изготовление и монтаж обсадной системы	шт	от 2500
Установка окон	шт	1500 - 2000
Установка дверей	шт	2000 - 2500
Подшивка свесов кровли	мп	от 650
Обналичивание оконных и дверных проёмов <u>снаружи(+капельник)</u>	шт	1300 - 1700
Обналичивание оконных и дверных проёмов <u>внутри с шлифовкой и покраской</u>	шт	2300 - 2800
Монтаж водосточной системы	мп	250 - 300
Устройство террасной доски	м2	350 - 450
<b>Фундаментные работы (с учётом стоимости материала):</b>		
Устройство фундаментной плиты	м3	от 17 000
Устройство ленточного фундамента	мп	от 9 700
Устройство свайно-ростверкового фундамента	м3	от 15 700
<b>Каменные работы:</b>		
Кладка стен толщиной 250 мм из кирпича полнотелого, пустотелого	м3	от 1 700
Кладка стен (перегородок) толщиной 120 мм	м3	от 500
Кладка стен из пеноблоков	м3	от 1400
Кладка дымовых труб выше уровня крыши из кирпича облицовочного, с расшивкой швов	м2	от 1900
Отделка цоколя камнем	мп	1000 - 1500

Устройство отмостки по периметру	мп	800 - 1200
<b>Сантех. работы:</b>		
Установка смесителя стандартного или "елочки"	шт	от 1000
Установка раковины	шт	от 1 500
Установка ванны	шт	от 2500
Установка душевой кабины	шт	от 5 500
Установка стандартного унитаза в сборе	шт	от 2500
Установка полотенцесушителя	шт	от 1500
Установка радиатора отопления на готовые коммуникации	шт	от 3000
Установка машины на готовые коммуникации	шт	от 2000
Установка машины с подключением электроснабжения	шт	от 2500
Прокладка металлопластиковых труб (за метр)	мп	от 500
Прокладка полипропиленовых труб (за метр)	мп	от 600
Прокладка медных труб (за метр)	мп	от 550
Комплексный монтаж точки из металлопластиковых труб	шт	от 2500
Комплексный монтаж точки из полипропиленовых труб	шт	от 3000
Штробление стен для прокладки водопровода (за метр)	шт	от 1000
<b>Электрика:</b>		
Установка щитка	шт	от 900
Установка однофазного УЗО	шт	от 500
Установка счётчика однофазного	шт	от 1400
Прокладка ретрокабеля по изоляторам	мп	от 120
Прокладка ретрокабеля в ПВХ трубе(металло-рукав)	мп	от 65
Прокладка металлической трубы или металлорукава	мп	от 40
Установка розеток	шт	от 500
Установка выключателей	шт	от 500
Установка распаячных коробок	шт	от 500
Установка БРА	шт	от 350
Подготовка места под розетки, распред. коробки, светильник БРА, выключатели.	шт	от 500

ПРИМЕЧАНИЕ: В ЗАВИСИМОСТИ ОТ РАСПОЛОЖЕНИЯ ОБЪЕКТА, ОБЪЁМА И СЛОЖНОСТИ РАБОТ - РАСЦЕНКИ МОГУТ КОРРЕКТИРОВАТЬСЯ.